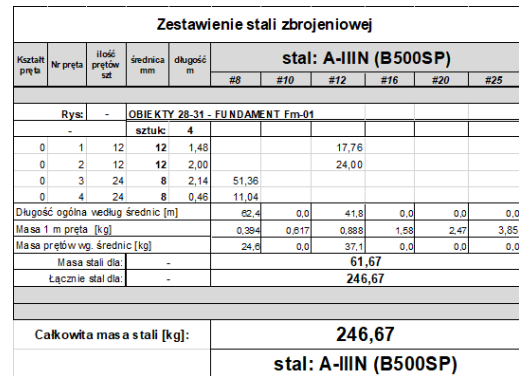
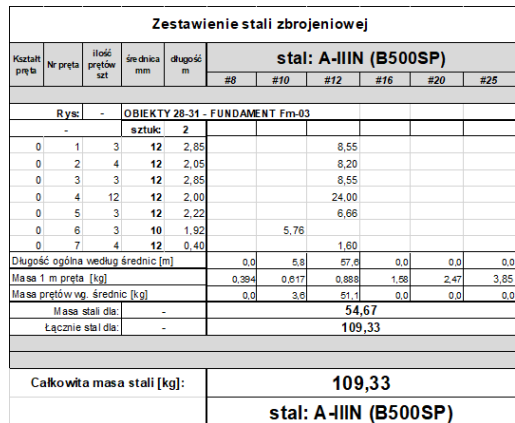


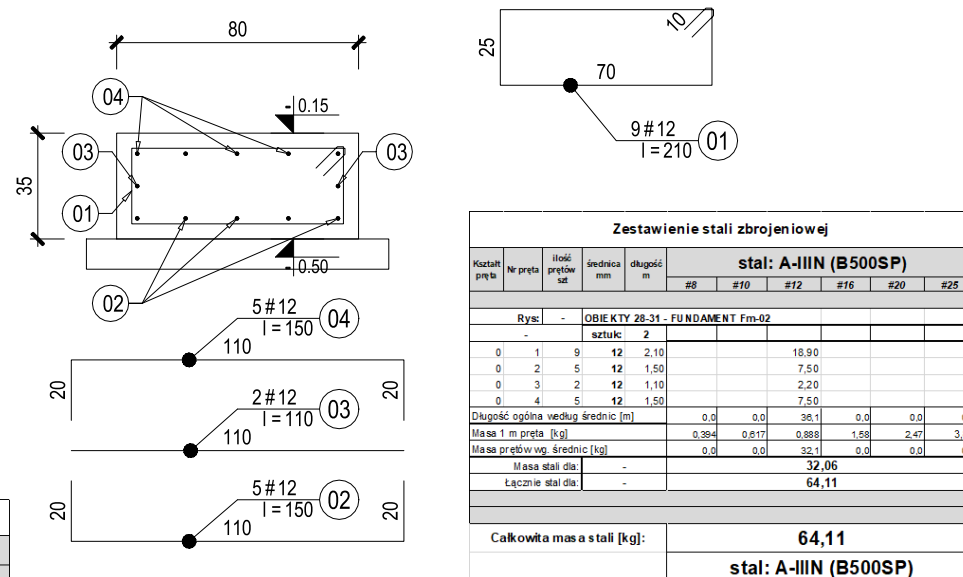
Skala 1:25



Skala 1:25



Skala 1:25




- * otwory o średnicy do Ø200mm - dopuszcza się wiercenie po wykonaniu obiektu,
- * otwory o średnicy powyżej Ø200mm - nanieść zgodnie z projektem technologii i zazbroić tak aby średnica zbrojenia dodatkowego po obu stronach otworu była nie mniejsza od średnicy zbrojenia przecinanego,
- * przy otworach powyżej Ø400mm należy zastosować dodatkowe zbrojenie styczne w postaci 4 prętów o długości min. 150cm.

Rozbudowa i przebudowa oczyszczalni ścieków
w Nowym Świecie

Komunalna oczyszczalnia ścieków w Nowym Świecie
Nowy Świat 16, gmina Sulechów
dz. nr 117/10, 117/37, obręb 0017 Nowy Świat
jednostka ewidencyjna 080906_5 Sulechów

Sulechowskie Przedsiębiorstwo Komunalne
SuPeKom Sp. z o. o.
ul. Poznańska 18, 66-100 Sulechów

 <div> ENVIROTECH sp.z o.o. ul. Kochanowskiego 7 60-845 Poznań tel. 61/657-02-00 </div>		NR PROJEKTU: RPP/145/23
	IMIE, NAZWISKO	PODPIS:
PROJEKTOWAŁ:	mgr inż. Robert Welenc Nr upr.: WKP/0255/PWOK/17	
SPRAWDZIŁ:	mgr inż. Jan Ciesielski Nr upr.: WKP/0016/PWOK/17	

Stacja odwadniania osadu – obiekt nr 28.1
Stacja stabilizacji osadu – obiekt nr 28.2
Wiata magazynowa produktu – obiekt nr 29
Mulda przyjęciowa osadu – obiekt nr 30
Wiata awaryjnego zrzutu osadu – obiekt nr 31
Zbrojenie. Fundamenty pod maszyny

BRANŻA: KONSTRUKCYJNA	STADIUM: PW	DATA: 02.2024
SKALA: 1: 25	FORMAT: 420x297	NR RYSUNKU: PW-K-RYS-11.15